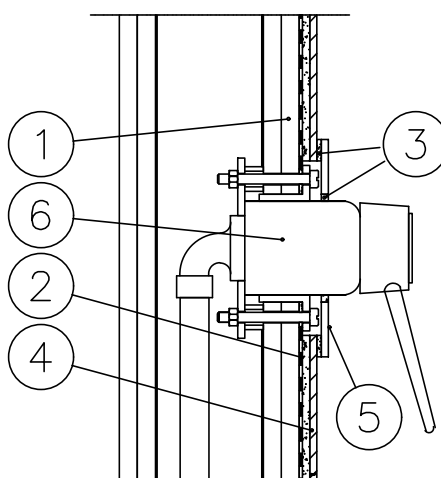


## DETAIL – DET S.07J

### INSTALAČNÍ STĚNY – UPEVNĚNÍ NASTĚNNÉ PÁKOVÉ BATERIE,



#### LEGENDA :

|   |  |   |                   |
|---|--|---|-------------------|
| 1 | Opláštění desky RBI (H2), RFI (DFH2)                                     | 6 | Vodovodní baterie |
| 2 | Vodotěsný izolační nátěr či stěrka (podklad upraven penetračním nátěrem) |   |                   |
| 3 | Trvale pružný tmel (např. fungicidní sanitární silikon)                  |   |                   |
| 4 | Povrchová úprava (např. keramický obklad)                                |   |                   |
| 5 | Krycí manžeta  |   |                   |